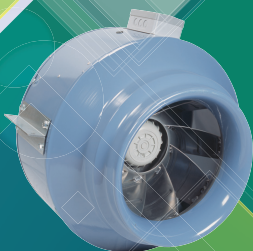
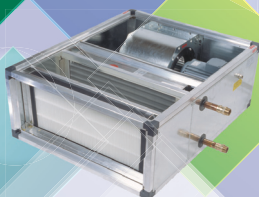


**ROVER**<sup>®</sup>  
HIGH QUALITY CLIMATE



О Б З О Р Н Ы Й  
КАТАЛОГ  
ОБОРУДОВАНИЯ

**Компания ROVER** была создана в 1999 году в Германии. Первоначально разрабатывалось и выпускалось только вентиляционное оборудование. Далее спектр интересов и услуг компании расширился, и для внутреннего и внешнего рынков были предложены центральные кондиционеры и различные типы фанкойлов.

Мощная конструкторская база и разработки собственного научно-исследовательского центра позволяют выпускать продукцию, соответствующую как международным стандартам качества, так и климатическим особенностям различных регионов планеты, а также модернизировать существующие и производить новые виды оборудования. Основные заводы **ROVER** находятся в Германии и Италии. Заводы, сотрудничающие с маркой **ROVER** по контракту, проходят особенно тщательный отбор.

Компания не останавливается на достигнутом и на сегодняшний день осваивает рынок мультизональных систем, запустив линейку **ROVER VRF**. Также компания готова предложить оборудование для отопления и обогрева офисных и промышленных помещений — тепловые завесы и инфракрасные излучатели.

Успех продукции **ROVER** обусловлен реализацией разработанной специалистами компании программы качества «**ROVER High Quality Climate**», требования которой соответствуют немецким отраслевым стандартам. Эта программа предусматривает соблюдение жестких параметров качества производимого оборудования и его послепродажного обслуживания. При производстве используются только высококачественные комплектующие и материалы. Все задействованные в производстве заводы имеют современный парк оборудования. Тестирование каждой единицы выпускаемой продукции происходит на всех стадиях ее производства. Средний срок службы продукции **ROVER** — более 10 лет.

Климатическое оборудование марки **ROVER** имеет стандартную годовую и 3-х летнюю расширенную гарантию завода-изготовителя. Для поддержки обслуживания продукции **ROVER** организованы авторизованные сервисные центры. Своевременная поставка комплектующих и запасных частей является неотъемлемой частью послепродажного обслуживания компании.

Сотрудничество со многими европейскими промышленными дизайнерами позволяет получить отличный результат в сфере дизайна изделий **ROVER**. За что компания получает особую признательность потребителей, так это за возможность воплотить свои идеи и представления о комфорте вместе с **ROVER**. Благодаря технологическим достижениям компания **ROVER** считается одной из ведущих в области разработки и серийного производства климатического оборудования.

Все оборудование марки **ROVER** соответствует европейским стандартам **EUROVENT** и имеет Сертификаты соответствия **РОССТАНДАРТА**.

Компания **ROVER** известна российскому потребителю начиная с 2003 года как производитель высококачественной климатической техники. Российский рынок является для **ROVER** одним из приоритетных, а признание немецкой продукции в России — заслуженным.

**ROVER** производит и поставляет широкий спектр оборудования\*:

- каналные, осевые, крышные, центробежные, вытяжные, высоконапорные и вентиляторы специфических применений
- промышленные вентиляторы
- малогабаритные моноблочные приточные установки
- многофункциональные центральные кондиционеры и приточно-вытяжные установки
- корпусные и бескорпусные напольно-потолочные фанкойлы
- кассетные, каналные, в том числе высоконапорные, и потолочные фанкойлы
- мультизональные системы
- ИК-обогреватели
- тепловые завесы
- аксессуары и дополнительное оборудование

Традиционное немецкое качество, современный дизайн, широкий спектр оборудования и аксессуаров позволяют решать самые сложные проектные задачи.

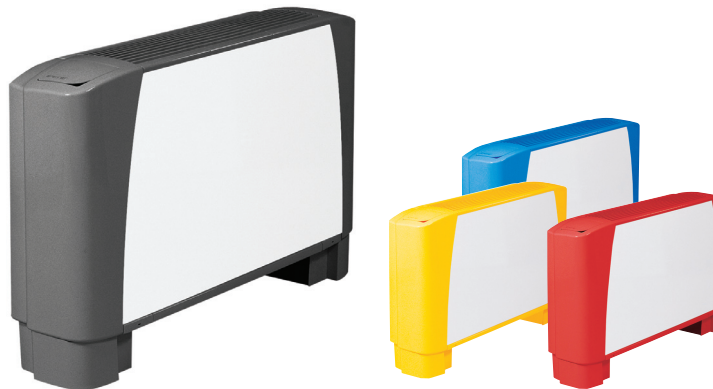
\* При выборе оборудования компания **ROVER** рекомендует воспользоваться услугами технических специалистов авторизованных компаний, которые в кратчайшие сроки произведут необходимые расчеты и подберут соответствующие модели.



## ФАНКОЙЛЫ ROVER КОРПУСНЫЕ

Компания **ROVER** (Германия) представляет широкий модельный ряд канальных, кассетных, настенных, напольно-потолочных фанкойлов как для открытой, так и для скрытой установки в помещениях различных назначений. Фанкойлы **ROVER** отличает современный дизайн, многообразие опций, вариативность монтажа, высокая эффективность и надежность.

### Напольно-потолочные фанкойлы, серия **Universal**



Фанкойлы в декоративном корпусе для 2-х трубных и 4-х трубных систем.

**Universal SEC/F**  
с центробежными  
вентиляторами  
От 1,03 до 7,6 кВт  
9 типоразмеров

**Universal SET**  
с тангенциальными  
вентиляторами  
От 0,87 до 4,18 кВт  
6 типоразмеров

**Universal FSR**  
с малошумными  
тангенциальными  
вентиляторами  
От 0,8 до 2,8 кВт  
4 типоразмера  
Супертонкие — 183 мм

- Низкий уровень шума — от 21 дБ(А)
- Минимальное потребление энергии
- Антипылевый моющийся фильтр
- Компактная конструкция
- Корпус изготовлен из прочного цветного пластика и гальванизированной стали с порошковым покрытием
- Стильный дизайн
- Простой монтаж и обслуживание
- Длительный срок службы
- Высокая надежность
- Сертификаты Eurovent, DIN, ECO innovation, Ростест

#### Широкий выбор дополнительного оборудования:

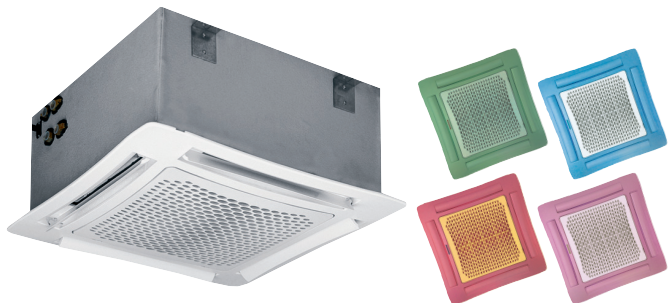
- электростатический фильтр, очищающий воздух от сигаретного дыма, пыли, пыльцы, бактерий
- однорядный теплообменник для работы в четырехтрубной системе
- электронагреватель с увеличенной площадью теплообмена и улучшенными характеристиками теплопередачи
- пульты управления
- термостаты
- программа централизованного управления фанкойлами «Sabinet» (позволяет управлять с одного компьютера до 720 фанкойлами)

#### Широкие возможности в выборе цвета для любого интерьера:

- заказ цветового исполнения корпуса по каталогу RAL

## ФАНКОЙЛЫ ROVER КОРПУСНЫЕ

### Кассетные фанкойлы, серия Lord



Фанкойлы для встраивания в фальш-потолки с декоративными панелями для 2-х и 4-х трубных систем.

**Холодильная мощность — от 1,27 до 11,1 кВт**

**Размер декоративной панели — 600x600 мм  
или 800x800 мм**

**7 типоразмеров**

- Равномерная подача охлажденного воздуха в четырех направлениях
- Поворотные жалюзи
- Антипылевой моющийся легкоснимаемый фильтр
- Корпус изготовлен из оцинкованной стали с влагозащитным покрытием
- Внутренняя теплоизоляция корпуса
- Диффузор из прочного ABS-пластика
- Изысканный дизайн
- Простой монтаж и обслуживание
- Длительный срок службы
- Высокая надежность
- Сертификаты Eurovent, DIN, ECO innovation, Ростест

#### **Широкий выбор дополнительного оборудования:**

- малозумный насос для отвода конденсата
- патрубки для подачи свежего воздуха
- металлический диффузор
- 2-х или 3-х ходовые клапаны встроенные или отдельно
- различные электронагреватели
- термостат
- пульты управления
- программа централизованного управления фанкойлами «Sabinet» (позволяет управлять с одного компьютера до 720 фанкойлами)

#### **Широкие возможности в выборе цвета для любого интерьера:**

- заказ цветового исполнения корпуса по каталогу RAL

### Настенные фанкойлы, серия Breeze



Фанкойлы разработаны специально для помещений, где невозможно произвести установку напольных или потолочных моделей фанкойлов.

**Холодильная мощность — от 1,24 до 3,8 кВт**

**Тангенциальный вентилятор**

**4 типоразмера**

- Низкий уровень шума
- Минимальное потребление энергии
- Антипылевой моющийся фильтр
- Поворотные жалюзи
- Компактная конструкция
- Открывающаяся лицевая панель
- Корпус изготовлен из прочного белого пластика
- Современный дизайн
- Простой монтаж и обслуживание
- Длительный срок службы
- Высокая надежность
- Сертификаты Eurovent, DIN, ECO innovation, Ростест

#### **Выбор дополнительного оборудования:**

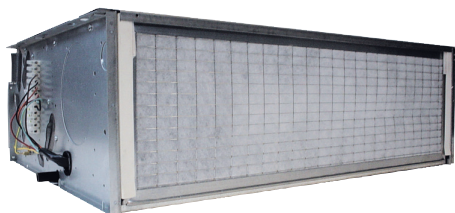
- электронагреватель
- термостаты
- 2-х или 3-х ходовые клапаны встроенные или отдельно
- настенная рама для монтажа
- пульты управления





## ФАНКОЙЛЫ ROVER БЕСКОРПУСНЫЕ

### Напольно-потолочные фанкойлы, серия Universal



Фанкойлы для встраивания за подвесные потолки для 2-х и 4-х трубных систем.

#### **Universal SEC** с центробежными вентиляторами

От 1,03 до 7,6 кВт

Высота – до 250 мм

#### **Universal SET** с тангенциальными вентиляторами

От 0,87 до 4,18 кВт

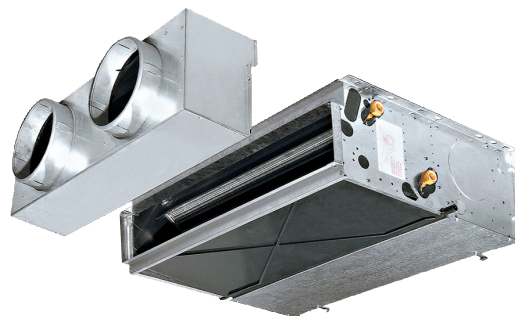
Высота – до 250 мм

- Низкий уровень шума — от 21 дБ(А)
- Минимальное потребление энергии
- Антипылевой моющийся фильтр в стальной раме
- Компактная конструкция
- Корпус изготовлен из оцинкованной стали
- Простой монтаж и обслуживание
- Длительный срок службы
- Высокая надежность
- Сертификаты Eurovent, DIN, ECO innovation, Ростест

#### **Широкий выбор дополнительного оборудования:**

- однорядный теплообменник для работы в четырехтрубной системе
- электронагреватель с увеличенной площадью теплообмена и улучшенными характеристиками теплопередачи
- пульты управления
- термостаты
- программа централизованного управления фанкойлами «Sabinet» (позволяет управлять с одного компьютера до 720 фанкойлами)
- различные решетки
- фланцы

### Канальные фанкойлы, серия Graf



Фанкойлы для встраивания за подвесные потолки для 2-х (только охлаждение или только обогрев) и 4-х трубной системы (охлаждение/обогрев) для сети воздуховодов.

Холодильная мощность — от 1,58 до 10,07 кВт

Давление — до 80 Па

4 типоразмера

Высота — до 240 мм

- Низкий уровень шума
- Минимальное потребление энергии
- Антипылевой моющийся фильтр в стальной раме
- Компактная конструкция
- Малошумный центробежный вентилятор с 5-ти скоростным электродвигателем
- Корпус изготовлен из оцинкованной стали
- Простой монтаж и обслуживание
- Длительный срок службы
- Высокая надежность
- Сертификаты Eurovent, DIN, ECO innovation, Ростест

#### **Широкий выбор дополнительного оборудования:**

- однорядный и двухрядный теплообменник для работы в четырехтрубной системе
- 2-х и 3-х ходовые клапаны предустановленные или отдельно
- фланцы
- различные решетки
- трубка и поддон для конденсата
- пульты управления
- термостат
- электронагреватель
- программа централизованного управления фанкойлами «Sabinet»

## ФАНКОЙЛЫ ROVER БЕСКОРПУСНЫЕ

### Высоконапорные модульные каналные, серия Iceberg



Фанкойлы с 2-х, 3-х, 4-х и 6-ти рядными теплообменниками или 4-х рядным фреоновым охладителем для помещений со сложной конфигурацией.

**Холодильная мощность — от 3,7 до 24,8 кВт**

**Давление — до 300 Па**

**4 базовых исполнения**

**Специально разработанная модульная конструкция — до 15 исполнений**

- Корпус полностью тепло- и звукоизолированный
- Корпус изготовлен из оцинкованной стали с порошковым покрытием
- Минимальное потребление энергии
- Компактная конструкция
- Радиальные вентиляторы с 3-х скоростным электродвигателем
- Длительный срок службы
- Высокая надежность
- Сертификаты Eurovent, DIN, ECO innovation, Ростест

#### **Широкий выбор дополнительного оборудования:**

- 2-х, 3-х, 4-х, 6-ти рядные теплообменники
- антипылевой моющийся фильтр в стальной раме
- электростатический фильтр, очищающий воздух от сигаретного дыма, пыли, пыльцы, бактерий
- угольный фильтр, очищающий воздух от газообразных загрязнителей
- различные входные и выходные решетки
- поддон для конденсата
- воздушные клапаны
- 3-х ходовые клапаны
- воздухораспределительные камеры для подключения гибких воздуховодов
- секция смесительной камеры с клапанами
- секция фреоновой испарителя
- секция увлажнения
- пульты управления
- электронные регуляторы скорости
- электронагреватель
- подвесной крепеж
- кронштейн для удобства монтажа

### Высоконапорные моноблочные каналные, серия Turphoon



Подача воздуха может осуществляться через сеть воздуховодов, что позволяет эффективно организовывать распределение воздуха в помещениях сложной конфигурации.

**Холодильная мощность — от 4,18 до 42,28 кВт**

**Давление — до 160 Па**

**7 типоразмеров**

**Высота — от 310 мм**

- Низкий уровень шума
- Минимальное потребление энергии
- Антипылевой моющийся фильтр в стальной раме
- Компактная конструкция
- Малошумный центробежный вентилятор с 5-ти скоростным электродвигателем
- Корпус изготовлен из оцинкованной стали
- 3-х ходовой клапан
- Простой монтаж и обслуживание
- Длительный срок службы
- Высокая надежность
- Сертификаты Eurovent, DIN, ECO innovation, Ростест

#### **Широкий выбор дополнительного оборудования:**

- фильтры
- однорядный и двухрядный теплообменники для работы в четырехтрубной системе
- камера для забора воздуха
- термостат
- секция электронагревателя
- пульты управления
- программа централизованного управления фанкойлами «Sabinet»



## ФАНКОЙЛЫ ROVER ПРОМЫШЛЕННЫЕ

Промышленные потолочные фанкойлы **ROVER** специально созданы для быстрого и экономичного решения задач кондиционирования помещений большого объема. Идеально подходят для складов, ангаров, хранилищ, производственных цехов и мастерских, магазинов, выставочных залов, супермаркетов.

### Мощные потолочные фанкойлы, серия Star



Фанкойлы подвесные круглые с возможностью монтажа на крышные балки цехов или складов.

**Холодильная мощность — от 2,7 до 23,7 кВт**  
**Максимальная тепловая мощность — до 107 кВт**  
**10 типоразмеров**  
**Высота подвеса — до 14 метров**

- Низкий уровень шума
- Минимальное потребление энергии
- Не нуждаются в системе воздуховодов
- Компактная конструкция
- Осевой вентилятор с 2-х скоростным электродвигателем. Класс защиты IP 44
- Корпус изготовлен из литой стали с порошковым покрытием
- Вихревой диффузор с отдельно регулируемыми 8-ю лопастями
- Простой монтаж и обслуживание
- Длительный срок службы
- Высокая надежность
- Сертификаты Eurovent, DIN, ECO innovation, Ростест

#### Дополнительное оборудование:

- конусный диффузор
- пульты управления

### Потолочные фанкойлы, серия Prince



Фанкойлы подвесные с 1 и 2-х рядными теплообменниками для помещений среднего размера и установки как за фальш-потолки, так и без них.

<b>Prince PE-ECM</b>	<b>Prince RE-ECM</b>
<b>4 типоразмеров</b>	<b>8 типоразмеров</b>
<b>Нагрев и охлаждение</b>	<b>Нагрев</b>
<b>От 4,9 до 10,3 кВт</b>	<b>От 4,9 до 10,3 кВт</b>

- Низкий уровень шума
- Минимальное потребление энергии
- Не нуждаются в системе воздуховодов
- Компактная конструкция
- Регулируемые боковые жалюзи
- Микронасос с электронным управлением отвода конденсата
- Поддон для сбора конденсата
- Корпус изготовлен из стали с порошковым покрытием
- Осевой вентилятор с 3-х скоростным электродвигателем. Класс защиты IP 44
- Защитная решетка вентилятора
- Простой монтаж и обслуживание
- Длительный срок службы
- Высокая надежность
- Сертификаты Eurovent, DIN, ECO innovation, Ростест

#### Дополнительное оборудование:

- датчик уровня конденсата
- 3-х ходовой клапан
- пульты управления от 1 до 10 блоков
- термостаты
- монтажный комплект
- подвесные кронштейны
- декоративная лицевая крышка

## СПЛИТ-СИСТЕМЫ ROVER

### Кондиционер on/off серия FRESH



Сплит-системы **ROVER Fresh** — это надежные и мощные немецкие кондиционеры, предлагаемые по доступной цене. Традиционный европейский дизайн корпуса внутреннего блока из белого пластика.

Съемная передняя панель и моющийся воздушный фильтр. Отвод конденсата возможен как с правой, так и с левой стороны внутреннего блока. Система оптимального распределения воздуха обеспечивается многоступенчатым вентилятором и автоматической работой жалюзи.

Энергоэффективность кондиционеров отвечает требованиям директивы европейского союза 2004/108/ЕС и соответствует **классу А**.

На кондиционеры серии **Fresh** распространяется специальная гарантия — 6 лет.

**Холодопроизводительность — от 2,2 до 6,2 кВт**  
**COP — 3,61**

**Европейский дизайн**

**Энергопотребление в режиме ожидания — 1 Вт**

**Срок службы — 10 лет**

#### Функции кондиционеров серии Fresh:

- Охлаждение/обогрев/осушение/вентиляция
- Комфортный сон
- Настройка таймера
- Настройка времени
- Автоматическая работа
- Интеллектуальная разморозка
- Теплый старт
- Авторестарт
- Самодиагностика

### Инверторный кондиционер серия SMART



Сплит-системы **ROVER Smart** — это классические модели кондиционеров инверторного типа для ценителей традиционного дизайна. Съемная лицевая панель цвета «Oyster white» легко впишется в любой интерьер. Внутренний блок **ROVER Smart** отличается прочностью корпуса, выполненного в виде сэндвич-панели из высококачественного пластика. Для удобства пользователя на внутреннем блоке предусмотрена кнопка управления кондиционером, что особенно актуально при утрате дистанционного пульта управления.

Кондиционер оснащен 3-х скоростным вентилятором и фильтром предварительной очистки воздуха. Встроенный ионизатор воздуха позволит качественно и быстро очистить воздух обслуживаемого помещения, а также насытить его ионами кислорода. Во внутреннем блоке отвод конденсата возможен как с правой, так и с левой стороны.

На кондиционеры серии **Smart** распространяется специальная гарантия — 6 лет.

**Холодопроизводительность – от 2,6 до 6,5 кВт**  
**SCOP – 3,8**

**Низкий уровень шума внутреннего блока — от 24 дБ (А)**

**Энергопотребление в режиме ожидания — 1 Вт**

**Срок службы — 10 лет**

#### Функции кондиционеров серии Smart:

- Охлаждение/обогрев/осушение/вентиляция
- Турбо-режим
- Комфортный сон
- Ионизация
- Настройка таймера
- Настройка времени
- Автоматическая работа
- Интеллектуальная разморозка
- Теплый старт
- Авторестарт
- Самоочистка
- Самодиагностика



## Системы ROVER VRF

### Серия CASTLE



Системы кондиционирования **ROVER VRF** серии **Castle** для крупных офисов, административных зданий, бизнес-центров, супермаркетов, кафе, ресторанов и частного жилья способны обеспечить самые комфортные условия для работы и проживания.

Современные инженерные решения немецкого стандарта качества — это: инверторные технологии, многовариантность, компактные размеры, безопасный хладагент, длинная фреоновая трасса, поддержание заданной температуры с точностью до 0,5°C, установка заданных режимов в каждой комнате здания, специальная фильтрация воздуха и интеллектуальное управление.

В основу конструкции **ROVER VRF** заложен принцип модульности систем, позволяющий наращивать производительность в зависимости от потребности объекта. Все наружные блоки оснащены высокоэффективными DC-инверторными компрессорами.

Ко всем наружным блокам могут быть подключены различные внутренние блоки кассетного, настенного, канального, настенно-потолочного и потолочного типов. Причем блоки канального типа предлагаются сразу в четырех модификациях: низконапорные, средненапорные, высоконапорные и тонкие.

Система может управляться как непосредственно с дистанционного пульта, так и при использовании специальной программы в режиме реального времени через Интернет.

Энергоэффективные системы **ROVER VRF** отвечают требованиям сегодняшнего времени и, кроме основного назначения (создавать прохладу и тепло), позволяют существенно экономить электроэнергию.

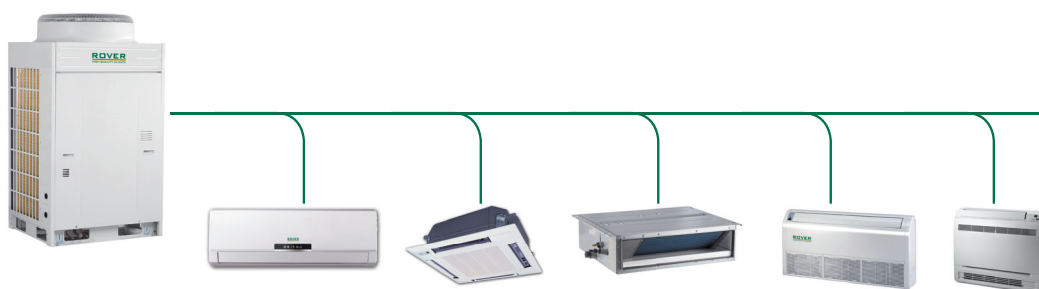
**Производительность до 200 кВт**

**До 8 наружных блоков**

**До 64 внутренних блоков различного типа**

**12 типов и 69 моделей внутренних блоков**

- DC-инверторный компрессор (COP до 4,09)
- 2-х трубные системы
- Длина фреоновой трассы — до 500 м
- Безопасный фреон R410A
- Низкий уровень шума наружного блока (менее 52 дБ)
- Условия эксплуатации:
  - в режиме охлаждения –10°C до +43°C
  - в режиме нагрева –20°C до +15°C
- Трехфазное питание 380–415 В/50 Гц
- Гибкая система управления
- 100% контроль качества продукции
- Простая интеграция в систему вентиляции
- Низкие эксплуатационные расходы
- Долгий срок службы (не менее 10 лет)





## ROVER ELEVATOR — ЛИФТОВОЙ КОНДИЦИОНЕР

### Серия RESN monoblock



Кондиционер воздуха моноблочного типа **RECN-07BE/C** устанавливается на крыше кабины лифта и используется для создания комфортных температурных условий в ней. Кондиционер имеет компактные размеры и элегантный внешний вид.

Кондиционер оснащен фильтрами предварительной очистки воздуха, которые задерживают крупные частицы пыли и грязи. Комплект поставки включает проводную панель индикации режимов работы, которую располагают непосредственно в кабине лифта, а также дистанционный пульт управления, оснащенный ЖК-дисплеем.

Опционально поставляется модуль для организации системы приточного воздуха. Для упрощения процесса монтажа металлический корпус моноблока поставляется вместе с крепежной рамой.

Лифтовой кондиционер предназначен для эксплуатации в диапазоне температур окружающего воздуха от 16°C до 43°C. Кондиционер работает на безопасном для окружающей среды фреоне R410A.

Модель **RECN-07BE/C** отличается высокой надежностью, производительностью, функциональностью и низким уровнем шума.

**Холодильная мощность – 2 кВт**

**Степень защиты – IP24**

**Класс защиты - I**

#### **Функции Rover Elevator:**

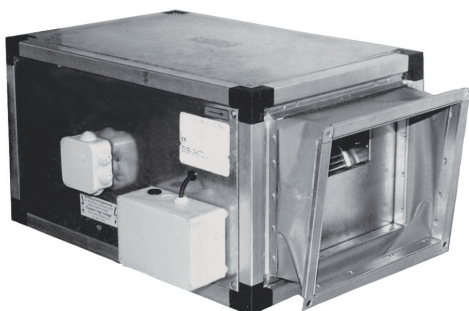
- Режим охлаждения
- Режим вентиляции
- Режим осушения
- Режим автоматического поддержания температуры (23 ± 2°C )
- Ручное регулирование температуры (°C, °F)
- Установка часов
- Установка таймера включения/выключения
- Блокировка пульта





# МАЛОГАБАРИТНЫЕ МОНОБЛОЧНЫЕ ПРИТОЧНЫЕ УСТАНОВКИ ROVER

## Система ROVER типа ZGK/ZGF



С электрическим нагревателем

**Производительность — до 9000 м<sup>3</sup>/час**

**Давление — до 1200 Па**

**Мощность нагревателя от 6 до 58 кВт**

**10 типоразмеров ZGK**

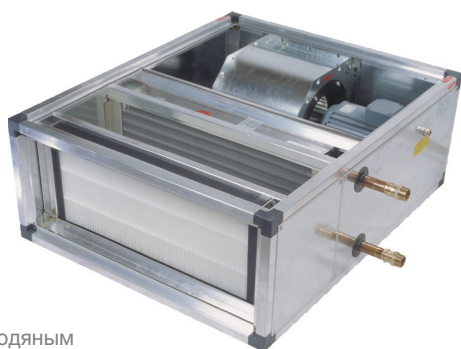
**4 типоразмеров ZGF**

- Панельный Z-фильтр, класс очистки EU4
- ZGK — 4-х скоростной электродвигатель вентилятора. Класс защиты IP44
- ZGF — односкоростной электродвигатель вентилятора. Класс защиты IP44
- Электрические воздухонагреватели ZGK — полупроводниковые типа PTC
- Электрические воздухонагреватели ZGF — спиральные
- Водяные воздухонагреватели для ZGK и ZGF, максимальное рабочее давление воды — 22 бара

- Каркас корпуса — из алюминиевого профиля
- Съёмные боковые панели корпуса изготовлены из оцинкованной стали
- Теплоизоляция — минеральное волокно, 20 мм
- Малошумные —  $L_{WA}$  от 52 дБА
- Малогабаритные
- Электробезопасные установки
- Простой монтаж и обслуживание
- Прочная конструкция
- Длительный срок службы
- Высокая надежность
- Сертификаты Eurovent, DIN, ECO innovation, Ростест

### Аксессуары

- Воздушный клапан
- Гибкая вставка



С водяным нагревателем

*Малогабаритные моноблочные приточные установки поставляются как в стандартной комплектации, так и по индивидуальному заказу.*

## КАНАЛЬНЫЕ ВЕНТИЛЯТОРЫ ROVER

### Для круглых каналов типа RS, ERM/DRM



#### RS

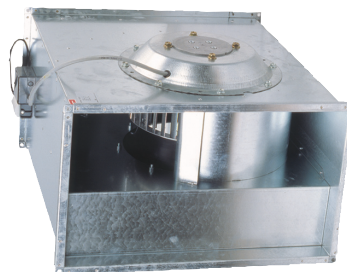
Производительность — до 2300 м<sup>3</sup>/час  
Давление до 950 Па  
Диаметр от 100 до 355 мм  
Двигатель с внешним ротором

#### ERM/DRM

Производительность — до 8600 м<sup>3</sup>/час  
Давление до 540 Па  
Диаметр от 315 до 500 мм  
Вентиляторы с диагональными рабочими колесами  
E — 220В/50 Гц  
D — 380/50 Гц

- Корпус вентиляторов изготавливается из оцинкованной стали
- Электродвигатель прямого привода. Класс защиты IP44
- Рабочее колесо из высокопрочного пластика
- Низкий уровень шума и вибраций —  $L_{WA}$  от 38 дБА
- Компактные размеры
- Широкий модельный ряд
- Возможность взрывобезопасного исполнения
- Простой монтаж и обслуживание
- Длительный срок службы, более 40 000 часов
- Высокая надежность
- Сертификаты Eurovent, DIN, ECO innovation, Ростест

### Для прямоугольных каналов типа EKN/DKN



Производительность — до 9000 м<sup>3</sup>/час  
Давление — до 1050 Па  
8 типоразмеров — от 400x200 до 900x500 мм  
EKN — 220В/50 Гц  
DKN — 380/50 Гц

- Многофункциональные. Могут быть использованы в приточных и вытяжных установках.
- 4-х скоростной электродвигатель. Класс защиты IP44
- Каркас корпуса из алюминиевого профиля
- Рабочее колесо из оцинкованной стали
- Съемные боковые панели из оцинкованной стали
- Низкий уровень шума
- Низкие пусковые токи
- Защита от перегрева
- Возможность взрывобезопасного исполнения
- Простой монтаж и обслуживание
- Длительный срок службы
- Высокая надежность
- Сертификаты Eurovent, DIN, ECO innovation, Ростест

### Модификация в шумоизолированном корпусе — EKNS/DKNS



- Толщина тепло- звукоизоляции 25 – 50 мм

Канальные вентиляторы представляют собой технически точное решение, объединяющее преимущества осевых и центральных вентиляторов.



## Канальные вентиляторы в шумоизолированном корпусе для круглых каналов типа SDB



Производительность — до 3700 м<sup>3</sup>/час  
Давление — до 470 Па  
7 типоразмеров  
Диаметр выходной — от 125 до 400 мм

- Электродвигатель с внешним ротором. Класс защиты IP44
- Лопатки из оцинкованной стали загнуты вперед
- Сэндвич-панели из оцинкованной стали
- Рабочее колесо из полипропилена
- Съёмная крышка
- Толщина шумоизоляции — 50 мм
- Конструкция для изменения направления потока воздуха на 90°.
- Малогабаритные
- Простой монтаж и обслуживание
- Электробезопасность
- Длительный срок службы
- Высокая надежность
- Сертификаты Eurovent, DIN, ECO innovation, Postest

## ОСЕВЫЕ ВЕНТИЛЯТОРЫ ROVER

### AEQ, ADQ, AER, ADR



Производительность — до 11 000 м<sup>3</sup>/час  
Давление — до 330 Па  
27 типоразмеров — от 250 до 630 мм  
E — 220В/50 Гц  
D — 380/50 Гц

- Электродвигатель с внешним ротором и управляемой скоростью вращения. Класс защиты IP44
- Корпус изготовлен из оцинкованной стали с порошковым покрытием
- Рабочее колесо имеет аэродинамический профиль
- Малошумные —  $L_{WA}$  от 52 дБА
- AEQ, ADQ — в корпусе со специальной пластиной для крепления к стене
- AER, ADR — в коротком корпусе с двумя фланцами
- Возможность гибкого и точного подбора
- Возможность плавного регулирования производительности
- Взрывобезопасное исполнение (по требованию)
- Простой монтаж и обслуживание
- Длительный срок службы
- Высокая надежность
- Сертификаты Eurovent, DIN, ECO innovation, Postest

*Осевые вентиляторы используются для подачи больших объемов воздуха в системах с низкими аэродинамическими сопротивлениями.*

## ОСЕВЫЕ ВЕНТИЛЯТОРЫ ROVER

### AXV



Производительность — до 210 000 м<sup>3</sup>/час

Давление — до 1600 Па

15 типоразмеров

- Электродвигатель асинхронный. Класс защиты IP55
- Возможна комплектация жаропрочным двигателем (T=400°C).
- Корпус из оцинкованной стали
- Рабочее колесо и лопасти из высокопрочной пластмассы (T=80°C) или алюминия (T=400°C)
- Два варианта исполнения — короткий корпус, закрывающий только рабочее колесо и полный корпус, закрывающий рабочее колесо и электродвигатель
- Возможна установка лопаток (количество от 3 до 12) под разными углами к потоку воздуха
- Широкий спектр рабочих характеристик на одном типоразмере
- Простой монтаж и обслуживание
- Длительный срок службы не менее 20 000 часов
- Высокая надежность
- Сертификат для применения в системах дымоудаления
- Сертификаты Eurovent, DIN, ECO innovation, Ростест

#### Аксессуары

- Входной конус
- Обратный клапан
- Гибкая вставка
- Фланец

## КРЫШНЫЕ ВЕНТИЛЯТОРЫ ROVER

### RH, RV, RVH



Производительность — до 27 000 м<sup>3</sup>/час

Давление — до 1250 Па

57 типоразмеров — от 190 до 900 мм

RH — горизонтальный выброс воздуха

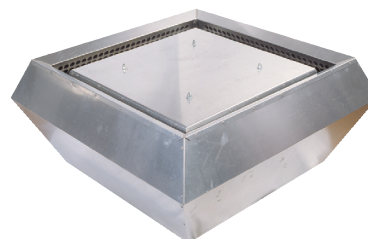
RV — вертикальный выброс воздуха

E — 220В/50 Гц

D — 380/50 Гц

- 2-х скоростной электродвигатель с внешним ротором. Класс защиты IP44
- Корпуса изготавливаются из алюминия, анодированного алюминия, оцинкованной стали в зависимости от модели
- Рабочее колесо с загнутыми назад лопатками
- Малошумные — L<sub>WA</sub> от 59 дБА.
- Температура эксплуатации от -30°C до +120°C.
- Возможность плавного регулирования производительности
- Большой ассортимент аксессуаров. Возможность комплектации обратным клапаном, воздушным клапаном для электрического двигателя, шумоглушителем.
- Простой монтаж и обслуживание
- Длительный срок службы, не менее 40 000 часов
- Высокая надежность
- Сертификаты Eurovent, DIN, ECO innovation, Ростест

#### Модификация в шумоизолированном корпусе — RVS



- Толщина тепло- звукоизоляции 25 – 50 мм



## ЦЕНТРОБЕЖНЫЕ ВЕНТИЛЯТОРЫ ROVER

### ERSE, ERSD, DRSE, DRSD



#### ERSE/ERSD

Одностороннего всасывания

Производительность до 8 000 м<sup>3</sup>/час

Давление до 1000 Па

19 типоразмеров

E – 220В/50 Гц

- Электродвигатель с внешним ротором и встроенными термоконтактами. Класс защиты IP54
- 100% регулировка скорости
- Корпус из оцинкованной стали, герметичен для газовых смесей
- Рабочее колесо из оцинкованной стали
- Стандартные присоединительные размеры
- Низкий уровень шума
- Возможность взрывозащищенного исполнения
- Простой монтаж и обслуживание.
- Электробезопасные
- Длительный срок службы
- Высокая надежность
- Сертификаты Eurovent, DIN, ECO innovation, Ростест

#### DRSE/DRSD

Двустороннего всасывания

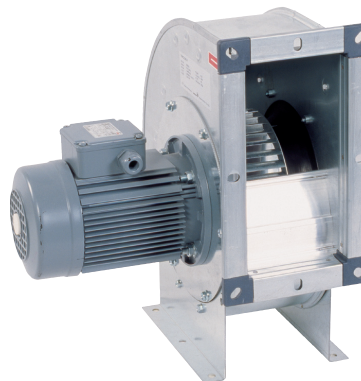
Производительность до 14200 м<sup>3</sup>/час

Давление до 825 Па

19 типоразмеров

D – 380/50 Гц

### TNFD/TNQD, HNFD/HNQD



Производительность — до 20 000 м<sup>3</sup>/час

Давление — до 2100 Па

54 типоразмера

E — 220В/50 Гц

D — 380/50 Гц

- 2-х, 4-х и 6-ти полюсный асинхронный электродвигатель Siemens. Класс защиты IP44
- Корпус из оцинкованной стали
- Рабочее колесо из оцинкованной стали с лопатками загнутыми вперед или назад
- Стандартное исполнение — на ножках
- Усиленное исполнение — с рамой и опорой для электродвигателя
- Возможность взрывозащищенного исполнения
- Простой монтаж и обслуживание
- Длительный срок службы
- Высокая надежность
- Сертификаты Eurovent, DIN, ECO innovation, Ростест

*Вентиляторы для использования в крупных системах общеобменной вентиляции и кондиционирования, рекомендуется для подачи воздуха с малым содержанием пыли, а также низко агрессивных газов и паров.*

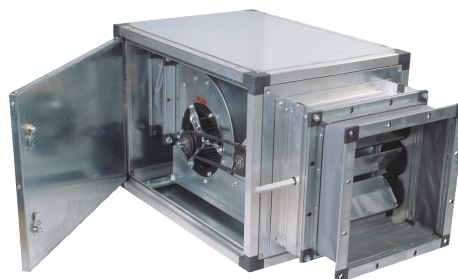


## ЦЕНТРОБЕЖНЫЕ ВЕНТИЛЯТОРЫ ROVER

### TRE, HRE, TRZ, HRZ с клиноременной передачей



### КВ в шумоизолированном корпусе



#### TRE/HRE

Одностороннего  
всасывания

Производительность до  
60 000 м<sup>3</sup>/час

Давление до 3000 Па

17 типоразмеров

D – 380/50 Гц

#### TRZ/HRZ

Двустороннего  
всасывания

Производительность до  
110 000 м<sup>3</sup>/час

Давление до 3100 Па

17 типоразмеров

D – 380/50 Гц

Производительность — до 30 000 м<sup>3</sup>/час

Давление — до 2000 Па

35 типоразмеров

E — 220В/50 Гц

D — 380/50 Гц

- 4-х полюсный асинхронный электродвигатель Siemens. Класс защиты IP44
- 8 вариантов исполнения
- Корпус из оцинкованной стали
- Рабочее колесо из оцинкованной стали или пластика с лопатками загнутыми вперед или назад
- Клиноременная передача позволяет выбирать частоту вращения колеса
- Рама вентилятора с подвижными салазками для регулирования натяжения ременной передачи
- Рама снабжена антивибрационными опорами
- Широкий спектр рабочих характеристик на одном типоразмере
- Любая конфигурация по требованию заказчика
- Широкий выбор комплектующих и аксессуаров
- Простой монтаж и обслуживание
- Длительный срок службы
- Высокая надежность
- Сертификаты Eurovent, DIN, ECO innovation, Постест

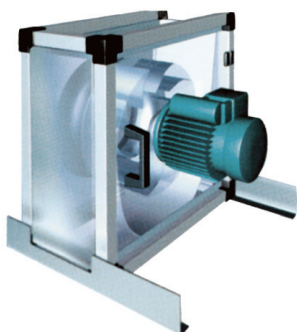
- Электродвигатель с внешним ротором — до 800 Па. Класс защиты IP54
- 4-х полюсный асинхронный электродвигатель Siemens — до 2000 Па. Класс защиты **IP54**
- Вентиляторы двухстороннего всасывания
- Каркас корпуса из алюминиевого профиля
- Боковые панели из оцинкованного листа
- Два слоя шумоизоляции. Лучшие шумовые характеристики среди аналогов.
- Возможность герметичного исполнения корпуса для установки вне помещений
- Простой монтаж и обслуживание
- Длительный срок службы
- Высокая надежность
- Сертификаты Eurovent, DIN, ECO innovation, Постест





## СПЕЦИАЛЬНЫЕ ВЕНТИЛЯТОРЫ ROVER

### КАТЕ, КАТД, КАФЕ, КАФД для кухонь



Производительность — до 8 500 м<sup>3</sup>/час  
Свободный напор — до 1000 Па

- 1- или 2-х скоростной электродвигатель расположен вне корпуса
- Корпус из специального коррозионностойкого материала
- Съемное рабочее колесо с лопатками, загнутыми вперед
- Инспекционная дверь для быстрой и удобной чистки вентилятора
- Установка как в горизонтальном, так и в вертикальном положении
- Температура эксплуатации — до 80°C
- Низкий уровень шума
- Толщина шумоизоляции — 30 мм
- Простой монтаж и удобство обслуживания
- Длительный срок службы
- Высокая надежность
- Сертификаты Eurovent, DIN, ECO innovation, Ростест

### JFUO, JFRO для автостоянок



Производительность — до 9 500 м<sup>3</sup>/час  
Диаметр — от 250 до 370 мм

- 2-х или 4-х полюсный электродвигатель
- Максимальная мощность двигателя 2,4 кВт
- Возможна комплектация жаропрочным двигателем (T=300°C)
- Корпус из оцинкованной стали с порошковым покрытием
- Рабочее колесо с лопатками из анодированного алюминия
- Возможна установка лопаток под разными углами к потоку воздуха
- Температура эксплуатации — до 40°C
- Низкий уровень шума. L<sub>WA</sub> от 38 дБ
- Простой монтаж и удобство обслуживания
- Длительный срок службы
- Высокая надежность
- Сертификаты Eurovent, DIN, ECO innovation, Ростест

Специальные вентиляторы разработаны для вытяжных систем столовых, кафе, ресторанов, предприятий общественного питания, а также для оборудования вентиляционных систем автостоянок.

## ЦЕНТРАЛЬНЫЕ КОНДИЦИОНЕРЫ ROVER Серия 23МК



Центральные кондиционеры **ROVER** серии **23МК** применяются в системах вентиляции и кондиционирования зданий и используются для очистки, нагрева, охлаждения, осушения, увлажнения и смешивания воздуха.

Представленная **серия 23МК** является собственной разработкой компании **ROVER** и синтезом опыта европейской команды. Оборудование отличается высокой надежностью, экономичностью и экологичностью, а также многофункциональностью и гибкостью.

Оборудование предназначено для установки внутри помещений и подсоединяется непосредственно к каналу системы вентиляции и кондиционирования воздуха.

Возможна поставка в версии для наружного применения, а также в версии для медицинских учреждений и «чистых» помещений.

### ОБЩИЕ СВЕДЕНИЯ О СЕРИИ 23МК:

- Диапазон производительности — от 900 до 100 000 м<sup>3</sup>/час (по запросу — до 150 000 м<sup>3</sup>/час)
- Полное давление, создаваемое вентиляторами — до 2 500 Па
- По запросу поставляются кондиционеры, которые могут работать с расходом воздуха и давлением, выходящим за рамки рабочих диапазонов
- Компонуются из отдельных конструктивных и функциональных блоков
- 44 типоразмера: 28 основных и 16 дополнительных (с уменьшенной высотой)
- Для каждого типоразмера возможны различные варианты комплектации в зависимости от набора функциональных блоков
- Широкий выбор секций
- Толщина сэндвич-панелей — 60 мм
- Теплоизоляция панелей — пенополиуретановый материал
- Различные теплоносители — вода, пар, электричество
- Для защиты агрегатов, регулирования и управления их параметрами предусмотрена система автоматического управления
- Программа подбора оборудования
- Поставка осуществляется в кратчайшие сроки в собранном виде



## ОСНОВНЫЕ СЕКЦИИ ЦК ROVER 23МК:

### Секция охлаждения

- охладители водяные
- фреоновые испарители

### Секция обогрева

- нагреватели водяные и газовые
- электрокалориферы с тепловой защитой

### Секция шумоглушения

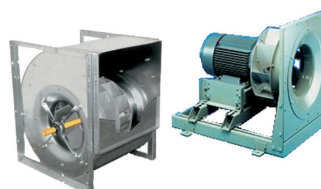
### Секция фильтров

- панельный фильтр, класс G1, G3, G4
- рулонный фильтр, класс G3
- карманный фильтр, класс G4, F7, F9
- жесткий карманный фильтр, класс F7, F8, F9
- абсолютный класс, H10, H12-H14  
(для чистых помещений)
- угольный фильтр
- электростатический фильтр

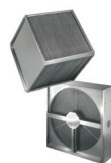
### Секция смешения воздуха (рециркуляция)

### Секция вентиляторов

- с лопатками, загнутыми вперед
- с лопатками, загнутыми назад
- с аэродинамическим профилем
- типа PLUG с прямым приводом



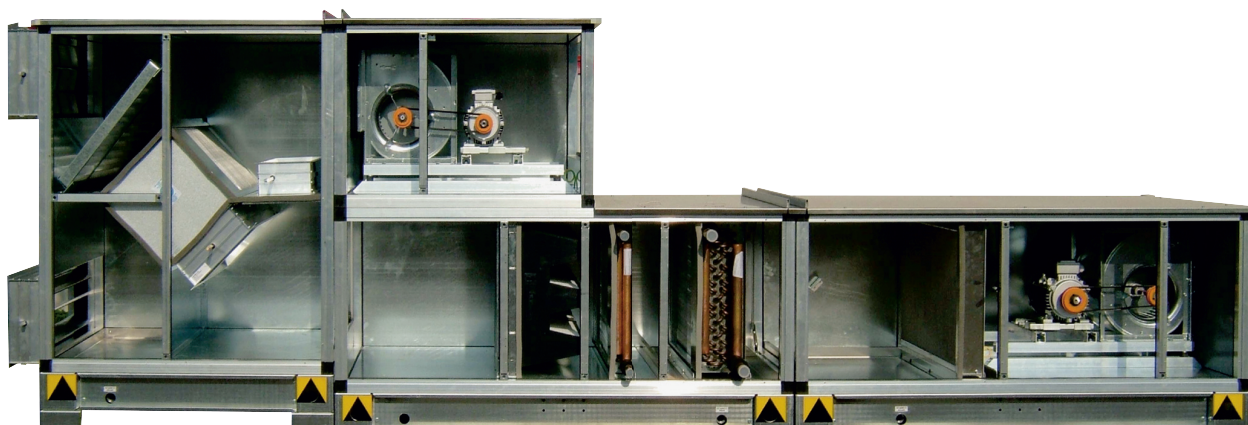
### Секция теплоутилизации (рекуперация)



- теплообменник с промежуточным теплоносителем
- пластинчатый теплообменник
- роторный теплообменник
- тепловые трубы

### Секция увлажнения воздуха

- поверхностный увлажнитель  
(проточная или рециркуляционная вода)
- паровой увлажнитель
- атомайзер
- форсуночный увлажнитель



## КОНСТРУКЦИЯ СЕРИИ 23МК

**Корпус** установки **23МК** состоит из рамы, алюминиевого каркаса и сэндвич-панелей с тепловоздухоизоляционным материалом внутри.

Прочность и жесткость **каркаса** обеспечивают алюминиевые профили с антикоррозийным покрытием, соединенные между собой с помощью трехходовых уголков из усиленного нейлона.

Основная **рама** изготавливается из оцинкованной стали.

**Сэндвич-панели** кондиционеров серии **23МК** выпускаются толщиной 60 мм.

### Материалы внешней / внутренней панелей:

- оцинкованная сталь 0,5 мм / оцинкованная сталь 0,5 мм
- окрашенная оцинкованная сталь 0,5 мм / оцинкованная сталь 0,5 мм
- окрашенная оцинкованная сталь 0,5 мм / оцинкованная сталь 1 мм
- окрашенная оцинкованная сталь 0,5 мм / нержавеющая сталь А304 0,5 мм
- алюминиевый сплав 0,8 мм / алюминиевый сплав 0,8 мм

### Параметры изоляционного слоя:

- Пенополиуретан, плотность 45 кг/м<sup>3</sup>
- Минеральная вата, плотность 90 кг/м<sup>3</sup>

**Стандартное уплотнение** между каркасом, рамой и панелями осуществляется при помощи самоклеящихся резиновых прокладок.

В наружном исполнении оборудование предлагается специальное уплотнение из каучука.

**Крыша** из алюминиевого сплава для установок в наружном исполнении защищает от атмосферных осадков. Места соединения крыш отдельных модулей закрываются с помощью защитных кожухов, что гарантирует непроницаемость влаги и пыли. Углы крыши сглажены и закрыты пластиковыми вставками.



**Инспекционные дверцы** оборудованы нейлоновыми петлями и ручками. Дополнительно поставляются с утепленной ручкой и фиксирующим замком. Возможна установка смотровых окошек и встроенного освещения.

**Воздушный клапан.** Рама и лопатки воздушного клапана изготовлены из алюминия.

Доступно внутреннее и наружное исполнение. Секция клапана может быть оборудована погодным козырьком или защитными жалюзи.

- Материалы и покрытия внутренних частей кондиционера позволяют исключить накопление на их поверхностях статического электричества.
- Внутренние полости кондиционера выполнены гладкими с минимальным количеством выступов и полостей, способствующих накоплению различных загрязнений.
- Конструкцией кондиционера предусмотрена возможность регулярной чистки и дезинфекции всех внутренних поверхностей.
- Материал деталей является экологически чистым и инертным к промывочным и дезинфицирующим растворам.

### Дополнительные опции:

- Дренажный поддон для сбора конденсата из алюминия или нержавеющей стали (наклон 4°)



- Каплеотделитель полипропиленовый или металлический
- Антивибрационные опоры из резины или пружинные
- Кабель заземления
- Микровыключатель
- Защитная сетка секции вентилятора

Центральные кондиционеры ROVER — оптимальное решение для ваших объектов.



## ИНФРАКРАСНЫЕ ПАНЕЛЬНЫЕ ОБОГРЕВАТЕЛИ ROVER



Компания ROVER представляет серию инфракрасных длинноволновых электрических обогревателей — современную систему обогрева помещений.

ИК обогреватели фирмы ROVER представляют собой плоские панели в алюминиевой рамке, окрашенные порошковой краской. Внутри панели размещен нагревательный элемент — тонкая сетчатая пленка на основе композитного карбонового волокна, расположенная между несколькими слоями специальной полиэстеровой пленки. Панели устанавливаются на горизонтальную поверхность помещения или монтируются на стены или потолок с помощью специального кронштейна.

Принцип работы инфракрасных обогревателей ROVER основан на распространении электромагнитного излучения в инфракрасном длинноволновом диапазоне, подобном солнечным тепловым лучам.

Тепловые лучи распространяются прямолинейно, и не поглощаются воздухом, что дает возможность направлять их непосредственно на человека или обогреваемые предметы, не нагревая весь объем помещения, то есть организовать избирательный зональный обогрев.

Нагретый пол и предметы, в свою очередь, отдают тепло воздуху и человеку, создавая мягкий комфортный обогрев.

ИК обогреватели ROVER могут использоваться как в качестве основного, так и дополнительного источника обогрева помещения.

Обогреватели ROVER позволяют получать высокую мощность нагрева при низком энергопотреблении. Непосредственный нагрев, без нагрева всего объема воздуха в помещении, позволяет экономить до 70% электроэнергии по сравнению с конвективными приборами.

В стандартном исполнении ИК обогреватели ROVER выпускаются с белой лицевой панелью. По заказу лицевую панель обогревателя можно украсить пейзажем или предоставляемой вами фотографией.

### ТЕХНИЧЕСКИЕ ХАРАКТЕРИСТИКИ ИК ОБОГРЕВАТЕЛЕЙ ROVER

Параметры		IR3600	IR4800	IR5400	IR6000	IR7200
Параметры электросети	Ф/В/Гц	~1/220-240/50				
Потребляемая мощность	Вт	300–400	500–600	600–700	800–850	850–950
Теплопроизводительность	Вт	600–800	1000–1200	1200–1400	1600–1700	1700–1900
Максимальная температура нагрева поверхности панели	°С	70–90	80–100	90–100	100–110	110–120
Степень защиты		IP22				
Класс защиты		II				
Нагревательный элемент		Карбоновое волокно				
Материал корпуса		Высокопрочный пластик				
Габаритные размеры	мм	600x600x25	600x800x25	600x900x25	600x1000x25	600x1200x25
Размеры упаковки	мм	650x650x55	650x850x55	650x950x55	650x1050x55	650x1250x55
Масса (нетто/брутто)	кг	3,5/4,5	4,5/5,6	5,5/6,7	6,5/7,5	7,5/9,2
Рекомендуемая площадь обогреваемого помещения	м <sup>2</sup>	8	12	14	17	20



## ТЕПЛОВЫЕ ЗАВЕСЫ ROVER

### Серия А



Тепловые завесы **Rover** серии А представлены двумя компактными и элегантными моделями, отличающимися высокой надежностью и низким уровнем шума. Корпуса изготовлены из листовой стали и покрыты полимерным покрытием, защищающим от коррозии и сохраняющим внешний вид изделия. В качестве источников тепла используются оребренные ТЭНы. Все модели имеют несколько степеней защиты от перегрева. Завесы серии А имеют встроенный пульт управления.

Завесы RC-A3E/1-07 и RC-A5E/1-07 рекомендуются для защиты оконных или стандартных дверных проемов высотой до 2,2 м от поступления холодного или теплого воздуха. Пригодны для установки внутри офисных или малых торговых помещений, а также для обогрева загородных домов.

**Расход воздуха – 450/480 м<sup>3</sup>/час**

**Эффективная длина струи – 2 м**

**Плавная регулировка температуры – от 0°С до +40 °С**

**Класс защиты IP21**

**Электропитание – 220 В / 50 Гц**

Для гармонии с интерьером помещения воздушные-тепловые завесы **Rover** серии А могут поставляться различных цветов и текстуры поверхности (на заказ).

### Серия В



В серии В полупромышленных тепловых завес представлены пять моделей для 2-х и 3-х фазных сетей, рекомендуемых для установки над стандартными и расширенными дверными проемами высотой до 2,5 м в торговых центрах, банках, аптеках, магазинах, кафе и в других административных помещениях.

Округлый корпус завес **Rover** серии В, покрытый светло-серым полимерным покрытием (RAL-7035) и украшенный серебряным кантом, хорошо интегрируется практически в любое помещение.

3-х ступенчатое регулирование скорости потока воздуха, установка температуры и выбор мощности осуществляется с проводного пульта управления, входящего в комплект поставки. Он может управлять работой до 6 завес одновременно. Для облегчения процесса эксплуатации электрическая завеса **Rover** серии В снабжена дистанционным пультом управления.

**Расход воздуха – от 800 до 1600 м<sup>3</sup>/час**

**Эффективная длина струи – 2,5 м**

**Класс защиты – IP21**

**Электропитание – 220 В / 380 В / 50 Гц**

Завесы **Rover** серии В предназначены для горизонтальной и вертикальной установки, а также могут устанавливаться вплотную друг к другу в широких дверных проемах.





## ТЕПЛОВЫЕ ЗАВЕСЫ ROVER

### Серия С



Воздушно-тепловые завесы **Rover** серии С предназначены для разделения двух воздушных зон на входе и выходе производственных или административных помещений с дверными проемами высотой до 3,5 м. В серии полупромышленных тепловых завес представлена одна модель для 3-х фазных сетей.

Электрическая тепловая завеса RC-C12E/3-20 отличается высокой надежностью, современным дизайном, простотой монтажа и подключения к сети, а качество и безопасность изделия подтверждена сертификатами РОСТЕСТа.

Проводной пульт управления, входящий в комплект поставки, позволяет управлять работой до 2 завес одновременно. Для облегчения процесса эксплуатации электрическая завеса **Rover** серии С снабжена дистанционным пультом управления.

**Расход воздуха – 2400/2700/3000 м<sup>3</sup>/час**

**Эффективная длина струи – 3,5 м**

**Класс защиты – IP21**

**Электропитание – 380 В / 50 Гц**

Завеса **Rover** серии С предназначена для универсальной установки. Также несколько завес могут монтироваться вплотную друг к другу, образуя непрерывный и плотный воздушный поток.



**ROVER**®  
HIGH QUALITY CLIMATE

Представительство в России:

**+7 499 753-0302, +7 499 753-0307, +7 499 753-0253**

Представительство в Украине:

**+38 044 393-9260, +38 067 401-8289**

Представительство в Беларуси:

**+3 7517 380-1212, +3 7517 380-1313, +3 7517 395-9467**

Представительство в Болгарии:

**+359 056-825-572, +359 087-935-4466**

Представительство в Финляндии:

**+358 407-473-757**

адрес официального дилера

[www.rover-europe.com](http://www.rover-europe.com)